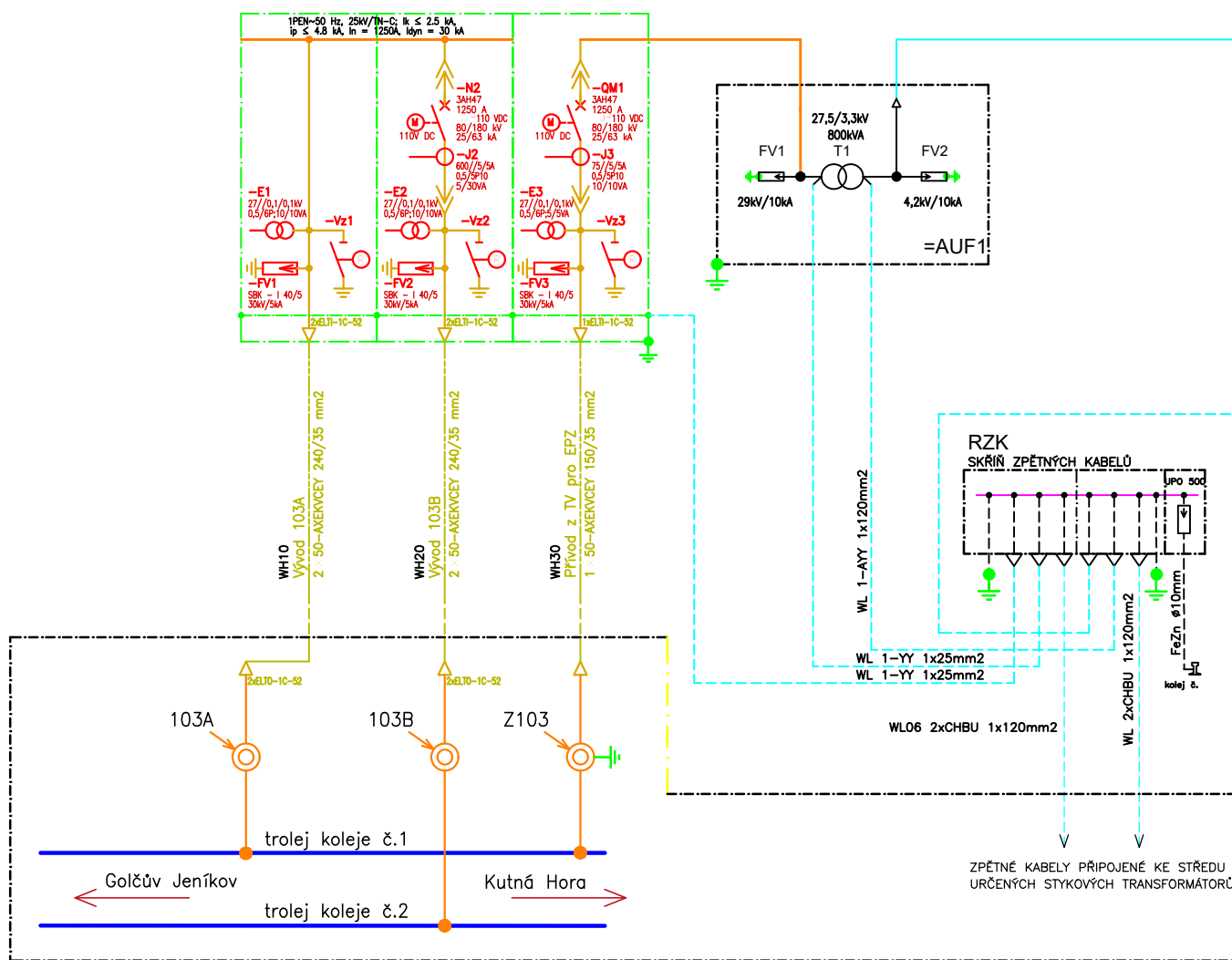


Vyhrazujeme si všechna práva pro tuto dokumentaci a informace v ní obsažené. Kopírování, používání jako i postoupení třetím stranám bez souhlasu autora je přísně zakázáno. © EŽ Praha a.s.

We reserve all rights in this document and in the information contained therein. Reproduction, use or disclosure to third parties without express authority is strictly forbidden. © EŽ Praha a.s.

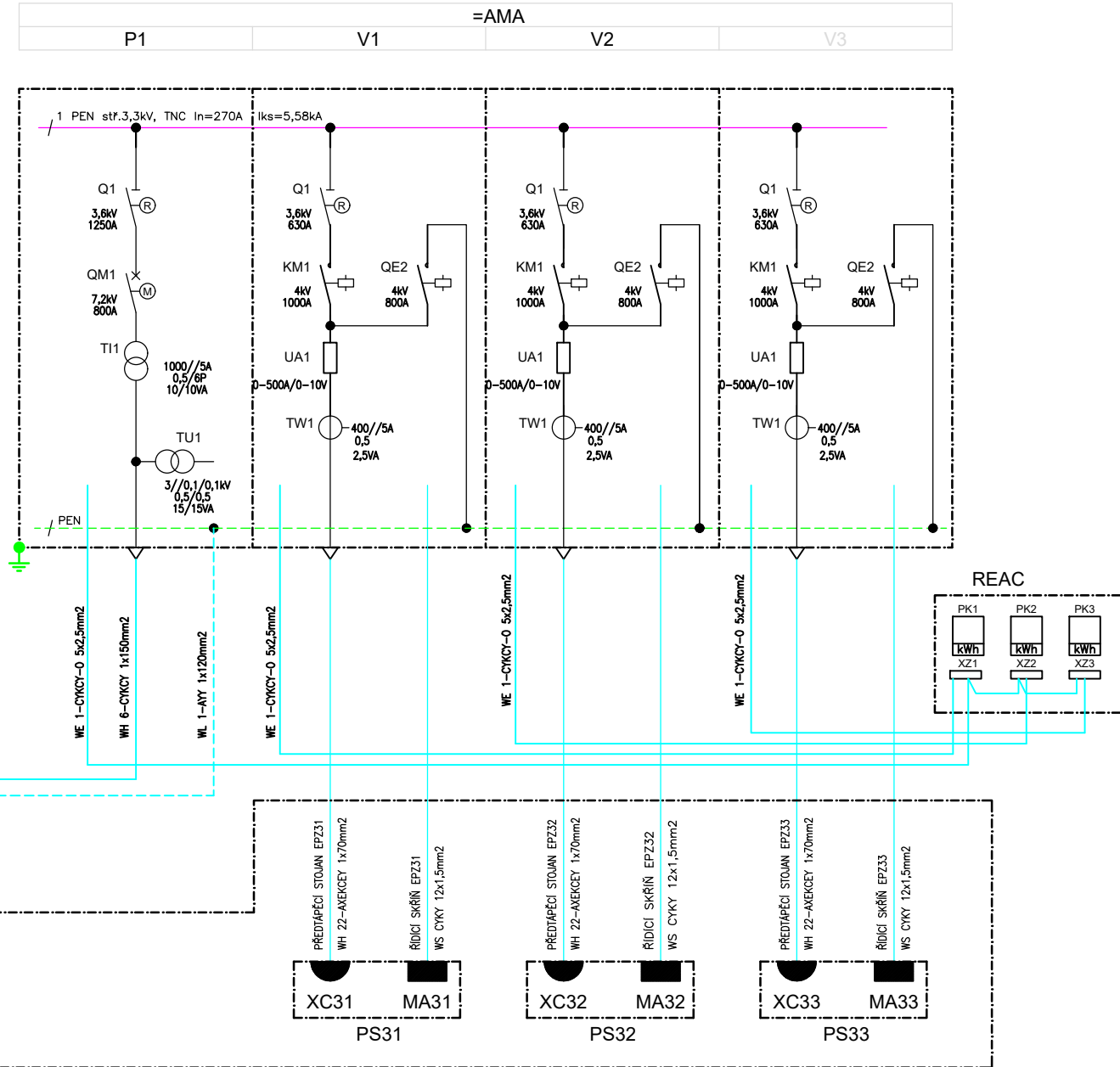
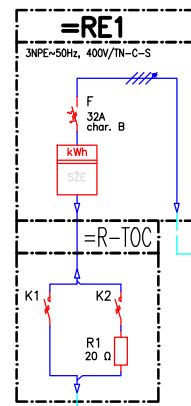
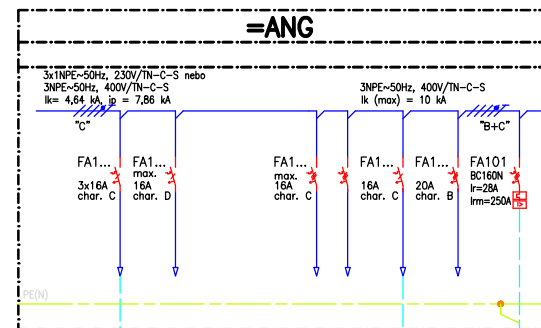
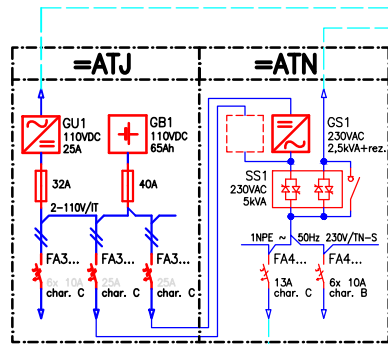
=AFS/ASF; Rozvaděč 25 kV 50 Hz

Označení pole:	AFS1	AFS2	AFS3
Rozměry pole:	1000 x 1850 x 2250	1000 x 1850 x 2250	1000 x 1850 x 2250
Typ pole:			
Funkce pole:	Vývod na odpoj.	Vývod na odpoj.	Napájení EPZ
Popis funkce pole:	103A	103B	přívod 25kV
Označení ovl. části:	ASF1	ASF2	ASF3
Ochrany pole:	P127C	P127C	P127C
Řídicí systém pole:		PLC + HMI	PLC + HMI



=DŘT
PLC
(SpS+EPZ)
ED Praha
ČSN EN 60870-5-104

=OT
HIS
0,23/0,23kV
500 VA, I
1N~50Hz, 230V/IT
=POZ
FA...



ODPOVĚDNÝ PROJEKTANT SO, PS:	Ing. Aleš Vojkůvka	
NAVRHL, VYPRACOVAL:	Ing. Aleš Vojkůvka	
KRESLIL, PSAL:	Ing. Aleš Vojkůvka	
KONTROLOVAL A TECHNICKY POSOUDIL:	Ing. Richard Lužný	

Rekonstrukce žst. Čáslav
SO 03-85-02 žst. Čáslav,
EPZ + SpS - vn rozvodna
Přehledové schéma

ELEKTRIZACE
ŽELEZNIC
PRAHA A.S.

Č. VÝKRESU: D.2.3
PŘÍLOHA Č.:

ÚČEL: DUR	
DATUM: 06.2020	FORMÁT: A3
MĚŘÍTKO:	STRANA: 1
	CELKEM: 1